

Yale *ERGO* 360



ANWENDUNGSORIENTIERTE PRODUKTENTWICKLUNG FÜR OPTIMALEN EINSATZ

Bevor Columbus McKinnon Ingenieure mit der Entwicklung des neuen Hebelzuges begonnen haben, wurde folgende Grundsatzfrage gestellt: **Wie werden Allzweckgeräte in den täglichen Arbeitsvorgängen eingesetzt?**

Um diese Frage zu beantworten, waren mehrere Schritte notwendig. Als erstes führte Columbus McKinnon eine weltweite Befragung bei mehr als 200 Kunden aus 10 verschiedenen Ländern durch, die Informationen über Anwendungsgebiete und Kundenbedürfnisse ergab.

Es stellte sich unter anderem heraus, dass Allzweckgeräte häufiger zum Ziehen und Sichern, als zum Heben eingesetzt werden. In vielen Fällen ist dabei eine ordnungsgemäße, sichere und ergonomische Anwendung nicht möglich.

Als weiterer Schritt wurde das Institut für Produktinnovationen an der Universität Wuppertal beauftragt eine Studie durchzuführen, um die Basis für ein neues und kundenorientiertes Gerät zu schaffen.

Mit Hilfe der gesammelten Informationen konnte Columbus McKinnon ein neuartiges Gerät entwickeln, das die Erwartungen der Kunden an Ergonomie und Leistung übertrifft – das Yale*ERGO 360* Allzweckgerät mit dem zum Patent angemeldeten Handhebel mit ausklappbarem Griff.

Das Ergebnis ist ein innovatives und sicheres Allzweckgerät.





ZUM PATENT ANGEMELDET

**HANDHEBEL MIT
AUSKLAPPBAREM GRIFF**

**ENTWICKELT FÜR OPTIMALEN
EINSATZ UND SICHERHEIT**

360° ↷

Yale **ERGO 360**

Das Allzweckgerät Yale **ERGO 360** definiert die Welt der Hebezeuge neu. Durch die Gestaltung seines revolutionären Handhebels mit integriertem Klappgriff ist ein effizientes Arbeiten in jedem beliebigen Winkel, sowohl bei Hub-, als auch bei Zuganwendungen möglich. Durch die ergonomische und sicherheitsfördernde Gestaltung des Yale **ERGO 360** kann der Bediener, im Vergleich zu konventionellen Allzweckgeräten, bis zu 12-mal schneller arbeiten und kommt dabei mit bis zu 30% weniger Hubkraft aus.

TRAGFÄHIGKEITEN 750 - 6.000 KG

3.000 und 6.000 kg ab dem 2. Quartal 2017 erhältlich

AUSSTATTUNG

HANDHEBEL MIT INTEGRIERTEM KLAPPGRIFF

Das Konzept, den Handhebel durch Ausklappen eines Griffs in eine Kurbel zu verwandeln, ist einzigartig und wird den Einsatz von Allzweckgeräten revolutionieren. Es gewährleistet die ideale Kraftübertragung für jeden Einsatzfall und ermöglicht erstmals einen Arbeitsbereich von 360°, wodurch die Produktivität gesteigert und das Verletzungsrisiko für den Bediener gesenkt wird.

ANZEIGE DER BEDIENRICHTUNG IM HEBEL

Ein Sichtfenster im Handhebel zeigt dem Anwender durch Pfeil-Symbole eindeutig die gewählte Arbeitsrichtung. Das Aktivieren der Freischaltung wird durch den Buchstaben „N“, für Neutral angezeigt.

LEICHTGÄNGIGE KETTENFREISCHALTUNG

Schnelles Anschlagen der Last bzw. Durchziehen des Laststranges (Hakenseite) ist auch bei einhändiger Bedienung möglich. Die Konstruktion des Kettenfreischaltungshebels verhindert ein versehentliches Freischalten unter Last. Das gegossene Kettenendstück ermöglicht einfaches und sicheres Greifen der Kette für das Positionieren im Freischaltmodus und verhindert, dass die Kette ins Gehäuse eindringen und das Gerät blockieren kann.

ZUVERLÄSSIGE LASTFÜHRUNG

Die gekapselte Lastdruckbremse bleibt frei von Verschmutzungen und Nässe, was eine präzise Lastpositionierung ermöglicht.

HOHE LEBENSDAUER

Auch bei intensivem Einsatz überzeugt das Yale **ERGO 360** Allzweckgerät mit seinem leichten, hochfesten Aluminiumgehäuse und hochwertigen Lagern. Die beständige, hochwertige Pulverbeschichtung der Oberfläche bietet zusätzlichen Schutz bei rauen Umgebungsbedingungen.

EXZELLENTER KORROSIONSSCHUTZ

Die Kettenführung und der Kettenabstreifer sind aus robustem Temporguss und zum Schutz vor Korrosion zusätzlich verzinkt.

EINFACH ZU WARTENDE DREHBARE HAKEN

Geschmiedete Haken und gegossene Sicherheitsbügel bieten eine zuverlässige und sichere Lastaufnahme. Die verschraubten Hakenkupplungen ermöglichen eine einfache Wartung.

OPTIONAL

ÜBERLASTSICHERUNG

Bei Überschreitung der Tragfähigkeit an der Überlastsicherung rutscht der Handhebel durch, um Schäden am Gerät vorzubeugen. Geräte mit Überlastsicherung sind zur Identifizierung mit schwarzem Handrad ausgestattet.

RFID-CHIP

Für einfachere Prozessverwaltung bei Inventuren und Inspektionen.

SHIPYARD HAKEN (WERFTHAKEN)

Mit verstärkter Hakenspitze, für Geräte mit 1.500 kg Tragfähigkeit lieferbar.

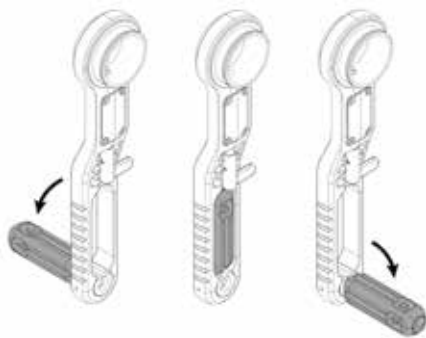




DER REVOLUTIONÄRE HANDHEBEL MIT INTEGRIERTEM GRIFF

KONSTRUKTIONSKONZEPT ZUM PATENT ANGEMELDET

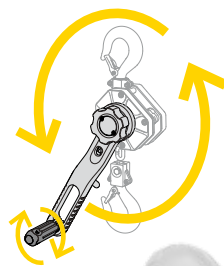
- Das einfache und ergonomische Drehen des Hebels um 360° sorgt für mehr Effizienz und ermöglicht dem Bediener bis zu 12-mal schnelleres Arbeiten als mit einem konventionellen Allzweckgerät.
- Die Bedienung des YaleERGO 360 erfordert bis zu 30% weniger Hubkraft.
- Einfaches und effizientes Arbeiten in einem beliebigen Winkel dank eines klappbaren Griffs, der auf beiden Seiten des Hebels eingerastet werden kann.
- Durch das ergonomische Design des Gerätes kann der Anwender die richtige Körperposition einnehmen, wodurch der Effekt des Verdrehens des Gerätes während der Hebelbewegung reduziert wird. Der Benutzer kann mit einer Hand arbeiten, ohne die zweite Hand zur Stabilisierung des Gerätes einsetzen zu müssen.
- Der rutschfeste Klappgriff besteht aus schlagfestem Kunststoff mit Stahlkern und ist damit bestens für den rauen Einsatz geeignet.
- Eine Profilierung des Aluminium-Handhebels sorgt für einen sicheren Griff, auch unter dem Einfluss von Schmierstoffen und Schmutz.



**DEUTLICHES
(((EINRASTKLICKEN)))**

**SIGNALISIERT, DASS DER
GRIFF GESICHERT IST**

Um den Klappgriff wieder in den Handhebel einzulegen, muss dieser lediglich aus der Arretierung herausgezogen werden.



EINFACHER WECHSEL DER GRIFFPOSITION

Mit dem YaleERGO 360 Allzweckgerät bieten sich dem Anwender neben der konventionellen Nutzung völlig neue und alternative Einsatzmöglichkeiten





ERGONOMISCHES PRODUKTDESIGN FÜR EINE SICHERE BETRIEBUNG



Die ergonomische Gestaltung des Gerätes ermöglicht dem Anwender eine **sichere und schonende** Körperhaltung einzunehmen.



Der zum Patent angemeldete Handhebel mit integriertem Klappgriff ermöglicht **360° Kurbelbewegung** bei sicherer Griffposition.

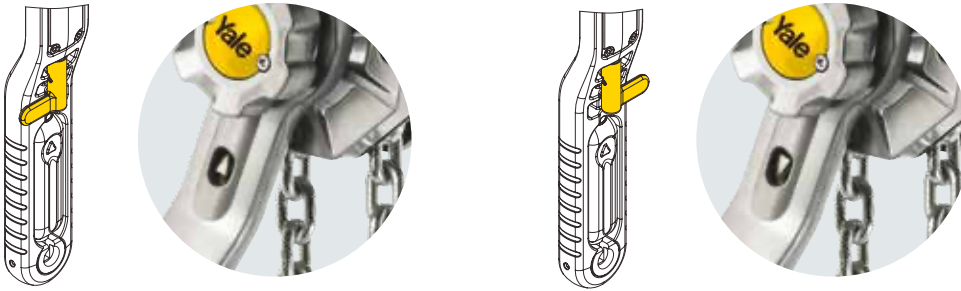


Bei der Verwendung des Klappgriffes verringert sich die Hubkraft **bis zu 30 %**.

EINFACHER WECHSEL DER BEDIENRICHTUNG & LEICHTGÄNGIGE KETTENFREISCHALTUNG

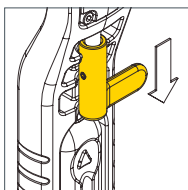
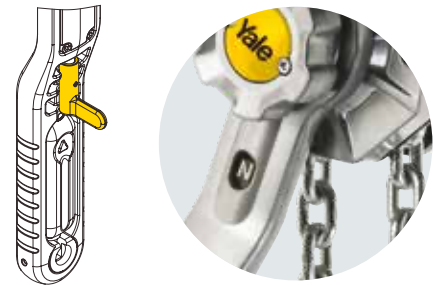
KOMFORTABLE RICHTUNGSANZEIGE

Die leicht erkennbare Richtungsanzeige HEBEN (▲), SENKEN (▼) oder NEUTRAL (N) vermeidet Bedienfehler.



EINFACHE UND LEICHTGÄNGIGE KETTENFREISCHALTUNG

Schnelles Positionieren der unbelasteten Kette – auch bei einhändiger Bedienung. In diesem Betriebsmodus kann die Kette in beide Richtungen von Hand durch das Gerät gezogen werden, um sie schneller anzuschlagen. Die Kettenfreischaltung wird aktiviert, indem die Last abgesetzt und der Richtungshebel in die Neutralposition (N) geschaltet wird.



HÖCHSTE SICHERHEIT DER RICHTUNGSEBEL RASTET FEST GEGEN VERSEHENTLICHES UMSCHALTEN EIN.

Der Richtungshebel wird durch Ziehen gelöst und rastet beim Loslassen an der entsprechenden Position ein.

EINFACHES TRAGEN & TRANSPORTIEREN

Ausgeklappt erleichtert der Kurbelgriff den Transport. Hierzu wird das Kettenendstück am Haken befestigt und dieser am ausgeklappten Griff eingehakt – das Gerät kann auf diese Weise bequem einhändig transportiert werden.



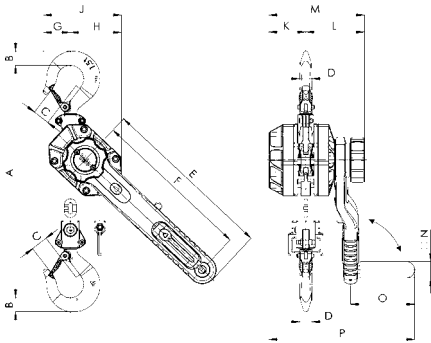
Technische Daten Modell YaleERGO 360

Modell	EAN-Nr. 4053981**	Tragfähigkeit kg	Anzahl der Kettenstränge	Ketten- abmessungen d x t mm	Hub bei einer Hebelumdrehung mm	Hubkraft bei Nennlast daN	Gewicht bei Normalhub (1,5 m) kg
YaleERGO 360 750	**979625	750	1	5,6x17,1	27,2	20	6,6
YaleERGO 360 1500	**979632	1.500	1	7,1x21	21,7	26	9,5
YaleERGO 360 3000 ¹	**979649	3.000	1	10x28	20,1	40	16,8
YaleERGO 360 6000 ¹	**981055	6.000	2	10x28	10,1	42	28,6

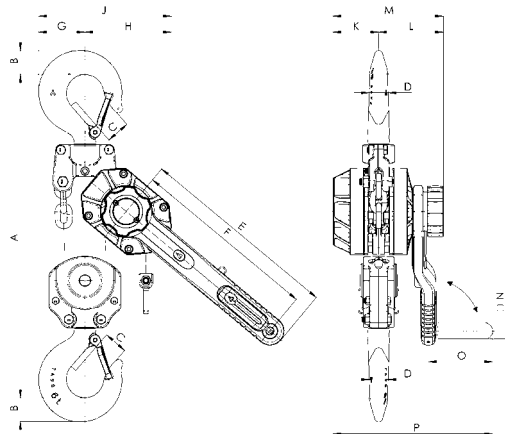
¹ ab dem 2. Quartal 2017 erhältlich

Abmessungen Modell YaleERGO 360

Modell	YaleERGO 360 750	YaleERGO 360 1500	YaleERGO 360 3000	YaleERGO 360 6000
A min., mm	320	375	445	563
B, mm	20	26	37	45
C, mm	27	31	40	44
D, mm	18	21	28	35
E, mm	327	327	377	377
F, mm	300	300	350	350
G, mm	40	51	57	87
H, mm	81	96	123	162
J, mm	121	147	180	238
K, mm	56	69	86	86
L, mm	105	110	121	121
M, mm	161	179	207	207
N, mm	30	30	30	30
O, mm	120	120	120	120
P, mm	257	273	299	299



Modell YaleERGO 360, 750 - 3.000 kg,
einsträngig

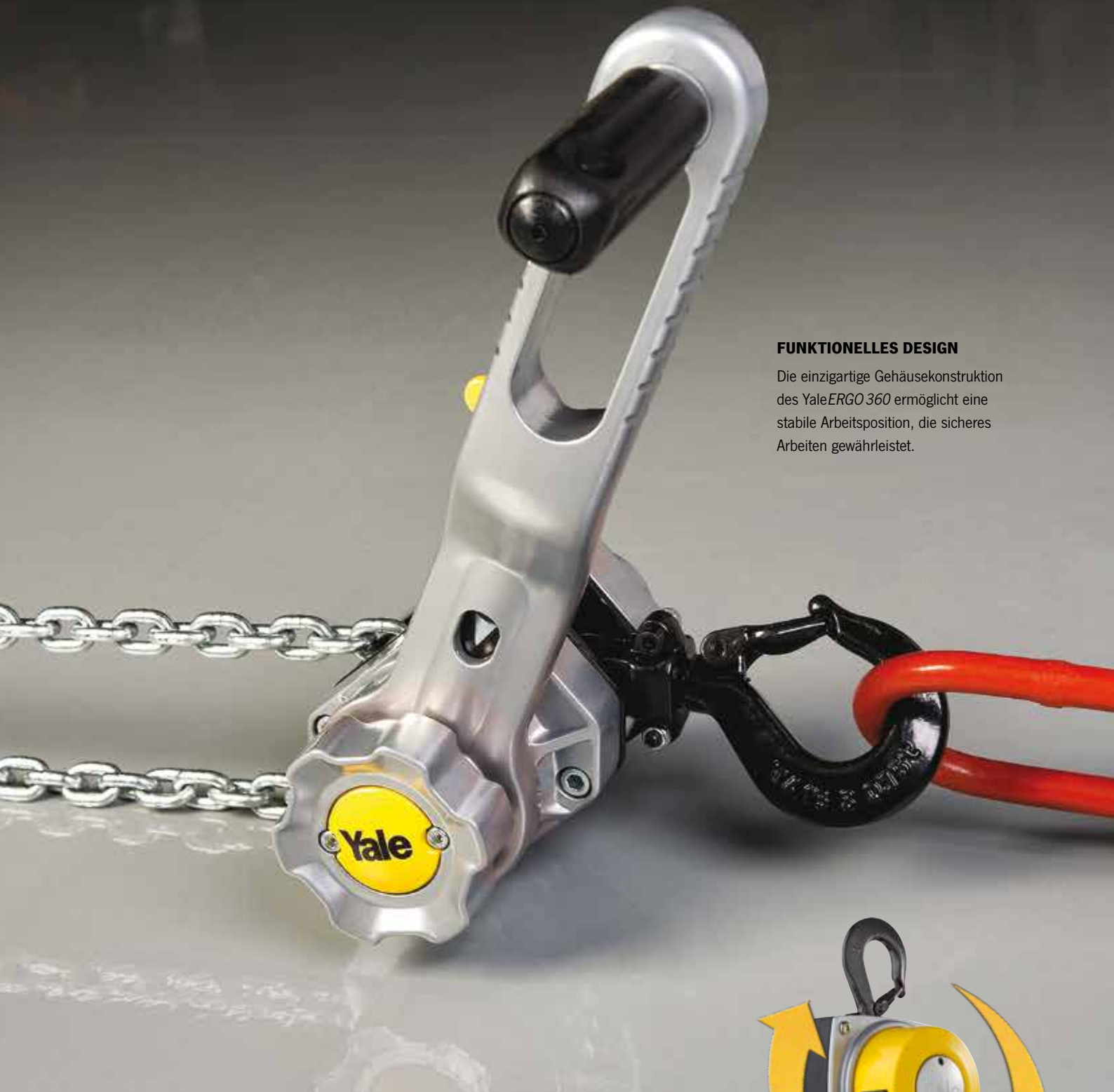


Modell YaleERGO 360, 6.000 kg,
zweisträngig



EINFACHE WARTUNG UND PRÜFUNG

Die Schraubenköpfe sind gegen mögliche Beschädigungen vollständig im Aluminiumgehäuse versenkt.



FUNKTIONELLES DESIGN

Die einzigartige Gehäusekonstruktion des Yale ERGO 360 ermöglicht eine stabile Arbeitsposition, die sicheres Arbeiten gewährleistet.

ERLEBEN SIE DIE 360° VORTEILE

Der Yalelift 360 ist ein einzigartiger handbetriebener Flaschenzug. Sein patentiertes Handkettengehäuse dreht sich um volle 360° und ermöglicht dadurch das Positionieren, Ziehen und Heben von Lasten in praktisch jeder Lage.

Dank seiner Tragfähigkeit von 500 bis zu 20.000 kg und dem höchstmöglichen Grad an Flexibilität ist der Yalelift 360 für eine Vielzahl von Einsatzgebieten geeignet.

Mit dem YaleERGO 360 erweitert Columbus McKinnon die Baureihe der vielseitigen und sicheren 360° Hebezeuge.

